



## Le réseau des développeurs économiques des Pays de la Loire

# Sommaire

**1** • L'offre du RDE en un coup d'oeil

**2** • La Rencontre régionale du RDE

**3** • L'Académie RDE

**4** • La matinée d'intégration

**5** • Les webinaires

**6** • Les excursions

**7** • La learning expedition

**8** • Le speed-meeting

**9** • Les réunions départementales

**10** • Le groupe privé sur LinkedIn



# **1** L'offre de services du RDE en un coup d'œil



# )) L'offre de services du RDE en un coup d'œil

- **La Rencontre régionale du RDE** : se rencontrer pour partager et prendre de la hauteur.
- **L'Académie RDE** : se former pour répondre au mieux aux problématiques des entreprises et des territoires.
- **La matinée d'intégration** pour les développeurs économiques nouvellement recrutés ou plus anciens dans leur fonction.
- **Les webinaires** pour bénéficier d'une expertise sur une problématique donnée.
- **Les excursions** pour découvrir les richesses technologiques du territoire et s'inspirer.
- **La learning expedition** pour avoir une vision des tendances
- **Le speed-meeting** pour rencontrer des solutionneurs et obtenir des bonnes pratiques
- **Les réunions départementales** pour échanger et partager des retours d'expériences.
- **Le groupe privé du RDE sur LinkedIn** : poursuivre les échanges tout au long de l'année.

Echanger

Partager

Se former

Prendre de la hauteur





**2**

## La Rencontre régionale du RDE



# LE rendez-vous annuel des acteurs du développement éco des Pays de la Loire !

Au programme : conférence, témoignages, ateliers, retours d'expériences...

2024

**Collaboration & transversalité, on a tous à y gagner !**

*Aller plus vite, plus haut, plus fort, ensemble !*

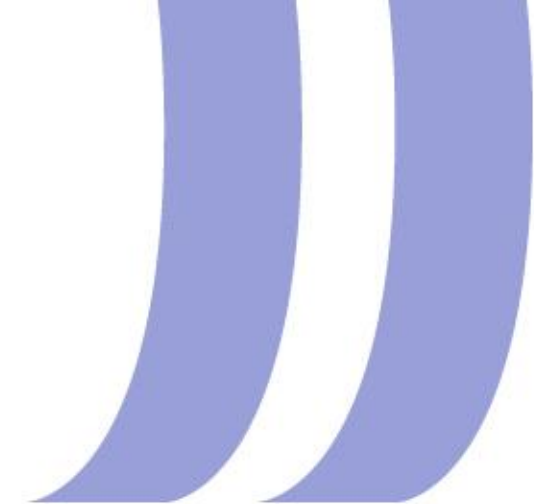
2023

**Vers une gestion de l'eau plus durable**

*Une économie & des territoires qui se réinventent*



# 3 L'Académie RDE

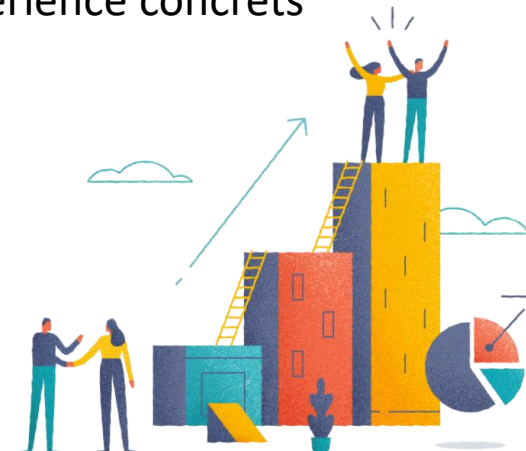


# )) Se former pour répondre au mieux aux problématiques des entreprises et des territoires.

- 2 à 3 formations par an sur des thématiques fondées sur les expressions recueillies à l'occasion d'enquêtes régulières via les événements du RDE.
- Généralement programmée sur 1 journée à Angers. Occasionnellement, et en fonction de la thématique, une formation peut être proposée sur 1 + 2 jours.
- Des programmes coconstruits avec la délégation Pays de la Loire du CNFPT.
- Ces formations s'adressent aux développeurs économiques territoriaux (EPCI) et agences de développement économique.

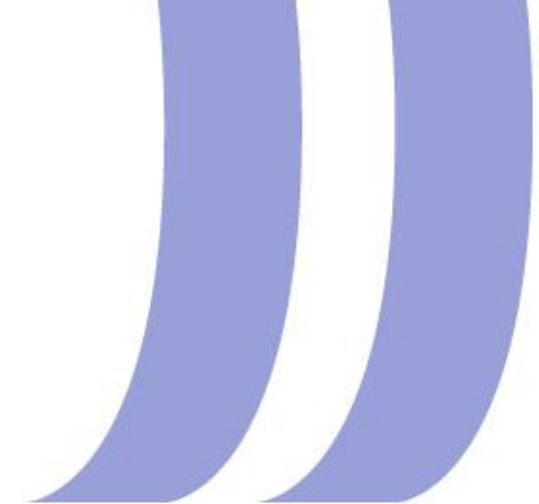
## Objectifs visés :

- Se perfectionner sur les outils métiers
- Développer sa posture sur les plans théoriques et pratiques
- Bénéficier de retours d'expérience concrets
- Echanger entre pairs





# 4 La matinée d'intégration



# )) Développer/actualiser ses connaissances sur le cadre et les ressources régionales pour l'aide au développement économique

1 séquence d'information par an (sur ½ journée) qui s'adresse aux **développeurs économiques territoriaux (EPCI) nouvellement recrutés, ou plus anciens dans leur fonction** :

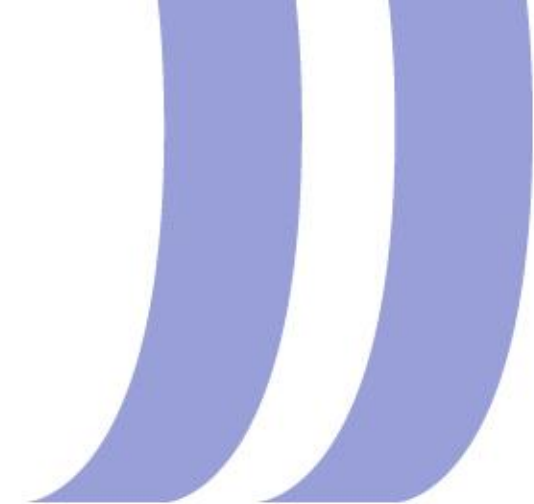
- Partager ses réflexions et poser ses questions
- Échanger avec les autres participants
- Créer ou élargir son réseau à l'échelon régional

## Au programme :

- **L'économie ligérienne** (repères économiques, principaux secteurs d'activités...).
- **Le cadre réglementaire et institutionnel** de l'action publique en matière de développement économique.
- Les grandes lignes du **Schéma Régional de Développement Économique de la Région**.
- Des **priorités régionales** pour le soutien aux entreprises (objectifs, acteurs ressources...).
- **L'organisation et les métiers de Solutions&co.**
- Les propositions du RDE tout au long de l'année.

# 5

## Les webinaires du RDE





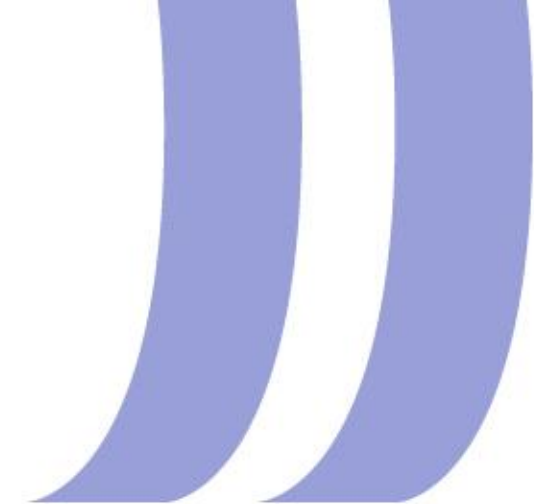
## Bénéficiaire d'une expertise sur une problématique donnée

**Experts et témoins présentent un sujet en lien avec le développement économique,  
et répondent en direct aux questions et aux besoins de précisions.**

Format à distance : 1h30



# 6 Les excursions du RDE





## Découvrir les richesses du territoire pour s'inspirer

### Des visites pour découvrir :

- Des pratiques et expériences d'autres territoires
- Des entreprises emblématiques ligériennes
- Un centre de ressources
- Un lieu remarquable...

### Le format :

- Echanges sur une thématique en lien avec la visite
- Visite de la structure
- Déjeuner (à la charge des participants) pour poursuivre les échanges



*Excursion au Technocampus Electronique & IoT à Angers (avril 2022)*



**7**

**La learning expedition**






## Avoir une vision des tendances

**Des visites terrain sur une thématique,  
Des témoignages et des expertises,  
Des échanges,  
Des apports prospectifs.**

Format : une ½ journée ou 1 journée





**8**

**Le speed-meeting**





## Rencontrer des solutionneurs et obtenir des bonnes pratiques

**Sur la thématique de la transition écologique :**

**Rencontrer des acteurs et des experts,**

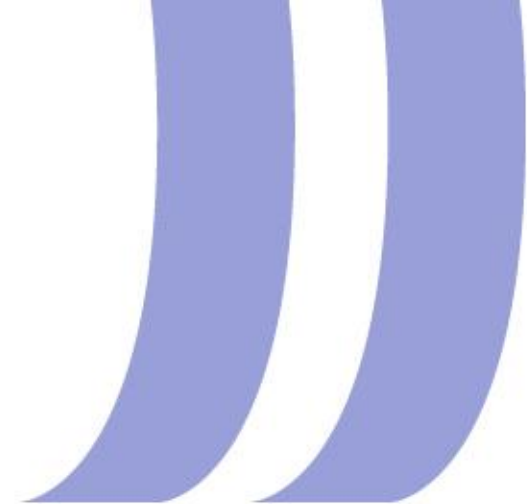
**Ecouter des témoignages,**

**Réseauter ...**

Format : une ½ journée rythmée par des séquences de 15 mn

# 9

## Les réunions départementales





# Échanger et partager des retours d'expériences

## Des échanges sur des thématiques

- Présentations d'expérimentations, de plans d'actions
- Témoignages de partenaires
- Les outils pour accompagner les entreprises

## Des partages d'information

- Tour de table d'actualité
- Nouveautés, évolutions
- Etats d'avancement

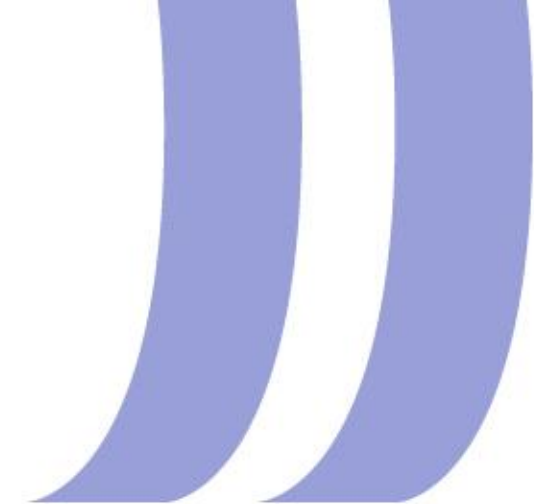
## Des visites pour découvrir :

- Des pratiques et expériences d'autres territoires
- Des entreprises emblématiques
- Un centre de ressources
- Un lieu remarquable...

## Des thématiques variées :

- Foncier, immobilier d'entreprises, ZAN, France 2030
- Boîte à outils Solutions&co, Région Pays de la Loire
- Dispositifs d'aides
- Prospection, événementiel, salon
- Innovation, RDI, Printemps de l'innovation
- Emploi
- Animation des entreprises ...

# 10 Le groupe privé sur LinkedIn



# )) Solliciter le réseau à tout moment

## Quels sont les avantages ?

❖ **Communauté d'intérêts** : Les membres sont des développeurs économiques partageant les mêmes intérêts et défis.

🎯 **Confidentialité et pertinence** : Les posts sont vus uniquement par les membres du groupe. Le groupe garantit des échanges ciblés et confidentiels. Les contenus ne sont pas visibles en dehors de ce groupe.

👤 **Administration dédiée** : le groupe est administré par Solutions&co, assurant une gestion efficace et des échanges de qualité.

🍷 N'hésitez pas à vous lancer ! Utilisez ce groupe pour solliciter des retours d'expérience ou interpellier les membres sur des sujets qui vous tiennent à cœur. Promis, ça restera entre nous 😊

<https://www.linkedin.com/groups/12782962/>



## Une question ?



Sylvie Loué  
[s.loue@solutions-eco.fr](mailto:s.loue@solutions-eco.fr)  
06 45 75 59 76



**Merci.**

[www.solutions-eco.fr](http://www.solutions-eco.fr)